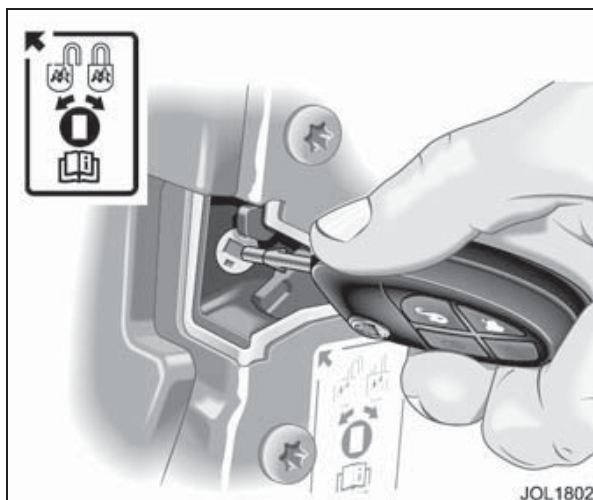


## 2-14 Seguridad y cerraduras

No se puede abrir la guantera cuando ocurren las situaciones siguientes:

1. el coche se conduce (en el modo de protección) utilizando la llave verde de “servicio”, o
2. el coche se ha cerrado con enclavamiento o cierre centralizado mediante el transmisor, o girando la llave en la cerradura de la puerta del conductor hacia la parte trasera del vehículo y sacándola, o después de haberse activado el bloqueo repetido automático.



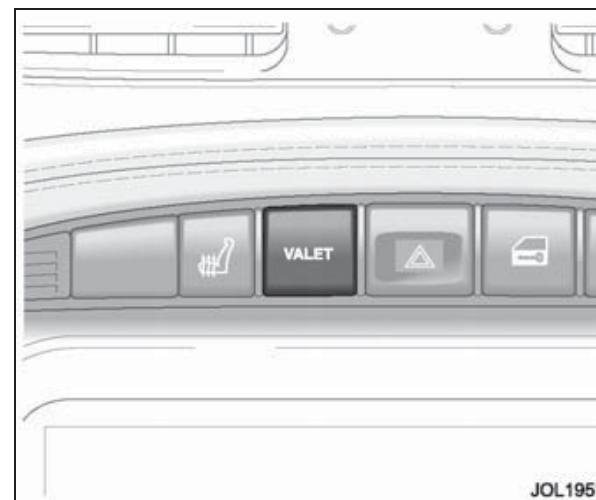
### Cerraduras de seguridad para los niños

Las puertas traseras disponen de cerraduras de seguridad para los niños.

Abra una de las puertas traseras, introduzca la llave de contacto en la cerradura y gírela hacia fuera. Al hacer esto se inmoviliza la manecilla interior de esa puerta. Repita esta misma operación para la otra puerta trasera.

Una vez activado el bloqueo de seguridad infantil, la puerta solo se podrá abrir mediante la manecilla exterior.

Para desactivar la función de bloqueo de seguridad infantil, abra la puerta y, con una llave, mueva el mando a su posición original (de desbloqueo).



### Bloqueo con la llave de “servicio”

Antes de bloquear el coche y entregar la llave verde de “servicio” a un aparcacoches, pulse el interruptor VALET de protección del maletero para inhabilitar los mandos interior y exterior de apertura del maletero y el interruptor de la guantera. Cuando se pulsa el interruptor VALET se emite un sonido que indica que está seleccionado el modo de protección. Si la llave de contacto está en la posición II, cuando se pulsa el interruptor VALET aparece el mensaje del “FUNCIÓN CORTESÍA” en el centro de mensajes.